

## Systèmes de marquages de cheminement d'évacuation photoluminescents certifiés ULC Listed

### **ATTENTION: SOURCE D'ÉCLAIRAGE EXTERNE REQUISE CONSERVEZ CES INSTRUCTIONS POUR LES INSPECTIONS DE SÉCURITÉ INCENDIE**

Les systèmes de marquages de cheminement d'évacuation photoluminescents certifiés ULC Listed sont composés de:

- Marquages de cheminement d'évacuation photoluminescents pour une installation murale
- Marquages de cheminement d'évacuation photoluminescents pour une installation au sol
- Symboles de Sortie, signalisation directionnelle, et signaux de sortie selon le cas

## Installation

La hauteur d'installation des marquages de cheminements d'évacuation et des panneaux d'identification au niveau du sol doit être conforme aux codes locaux et nationaux, sans toutefois excéder 18 po (450mm) au-dessus de la hauteur du sol.

L'espacement maximal entre les faisceaux lumineux ne doit pas dépasser \_\_\_ po (\_\_\_ mm). Le nombre dans le blanc ne doit pas dépasser 12 pouces (305mm) par pouce de longueur lumineuse horizontale, ou 44 pouces (1100mm), selon la valeur la moins élevée.

L'espacement entre l'angle d'un changement de direction du cheminement d'évacuation et le faisceau lumineux ne doit pas dépasser 4 po (102mm).

Des indicateurs de direction (flèches ou similaires) doivent être installés lors de changements de direction et à des emplacements destinés à permettre aux personnes de sortir ou de pénétrer dans un couloir sans issue.

## Minimum d'éclairage ambiant et type

Avant l'installation, il doit être déterminé qu'il y ait au moins 1 pied-bougie (10.8lux) d'éclairage par lampe fluorescente de 4 000 K, sur la face du système de marquage de cheminement d'évacuation, en tout temps pendant l'occupation du bâtiment.

Le contrôle de l'éclairage ambiant doit être limité au personnel autorisé.

Lorsque le niveau d'éclairage est inférieur à la valeur minimale spécifiée, le système ne doit pas être utilisé.

**Instructions pour installation**
**Marquage de cheminement d'évacuation pour application murale**

**Marquez la hauteur de montage sur le mur**

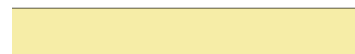
Appliquer au dos de la bande un cordon de colle Everlux de 5mm sur le pourtour à 10mm du bord.

Appliquer la bande sur les marquages effectués au mur, exercer une pression sur toute la surface d'installation et la déplacer légèrement de telle sorte que la colle soit bien dispersée.

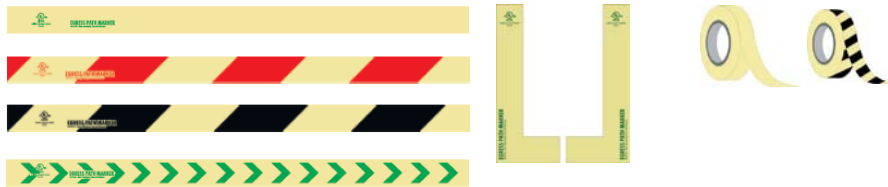
Un rouleau pour raccord de papier peint peut vous aider dans ce processus car il applique une pression uniforme sur toute la surface.



Les bandes de marquage de cheminement d'évacuation pour application murale peuvent être installées dans des rails en aluminium: les rails en aluminium doivent être vissés au mur en différents points sur sa longueur.



Marquage de cheminement d'évacuation pour application au sol, "L" pour le marquage des marches et rouleaux de marquages d'obstacles et de cheminements d'évacuation:



Nettoyer/dégraisser la surface où vous voulez appliquer les bandes et/ou les signaux, avec un dégraissant à séchage rapide.

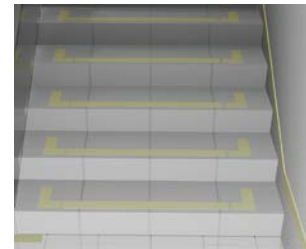
Marquer l'emplacement au sol

Avant l'utilisation, retirer le film protecteur de l'adhésif

Appliquer la lamelle sur la surface préalablement nettoyée;

**Attention:**

Éviter l'application de la lamelle près des joints de carrelage



Après application, appuyer sur toute la surface de la lamelle de façon à la fixer définitivement.

Un rouleau pour raccord de papier peint peut vous aider dans ce processus car il applique une pression uniforme sur toute la surface.

L'adhérence maximale est obtenue au bout de 12 heures.



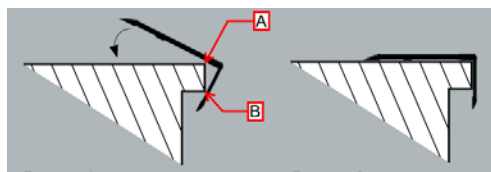
### Nez de Marche

Profilé en aluminium anti-dérapant, destiné à protéger les marches des escaliers. Possède des caractéristiques anti-dérapantes y compris dans des environnements humides grâce aux rainures présentes sur toute sa surface. Sur la partie supérieure et le devant il est équipé de lamelles en polycarbonate, aussi anti-dérapantes, pour assurer sa visibilité en cas de coupure ou de panne de courant.

Avant l'installation, veiller à ce que la surface où le profilé sera appliqué, soit propre et exempte de poussière et de graisses.

Retirer la protection des trois bandes adhésives (au dos du nez de marche). Amenez le nez de marche aux points A et B. Puis basculez vers l'avant pour plaquer complètement la partie supérieure (horizontale) et appuyez.

L'adhésif ayant une fixation très forte, éviter de le retirer et de le fixer une deuxième fois.

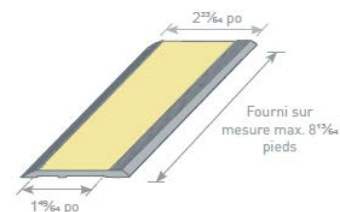


Sur sols poreux ou irréguliers, il est recommandé une fixation supplémentaire en utilisant des vis et des chevilles.

### Profilé pour le sol

Profilé en aluminium développé pour permettre l'application de lamelles polycarbonate sur des sols irréguliers. Ce profilé est antidérapant, même en cas de présence d'huile, car il est biseauté et strié sur toute sa longueur. Il est équipé de bandes en polycarbonate Sinalux-LLL assurant une parfaite identification des limites des couloirs, ou d'escaliers, ainsi qu'une excellente visibilité, même lors de coupures ou pannes de courant.

Avant l'installation, veiller à ce que la surface où le profilé sera appliqué, soit propre et exempte de poussière et de graisses..



Retirer la protection de l'adhésif (au dos du profil pour le sol) et appliquer directement sur la surface d'installation en appuyant fortement sur l'ensemble du profil.

Note: L'adhésif ayant une fixation très forte éviter de le retirer et de le fixer une deuxième fois.



Sur sols poreux ou irréguliers, il est recommandé une fixation supplémentaire en utilisant des vis et des chevilles (voir photos du nez de marche avec vis).

## Maintenance

Nettoyer périodiquement la surface du signal avec un chiffon sec ou avec un chiffon humidifié avec de l'eau (sans détergent).